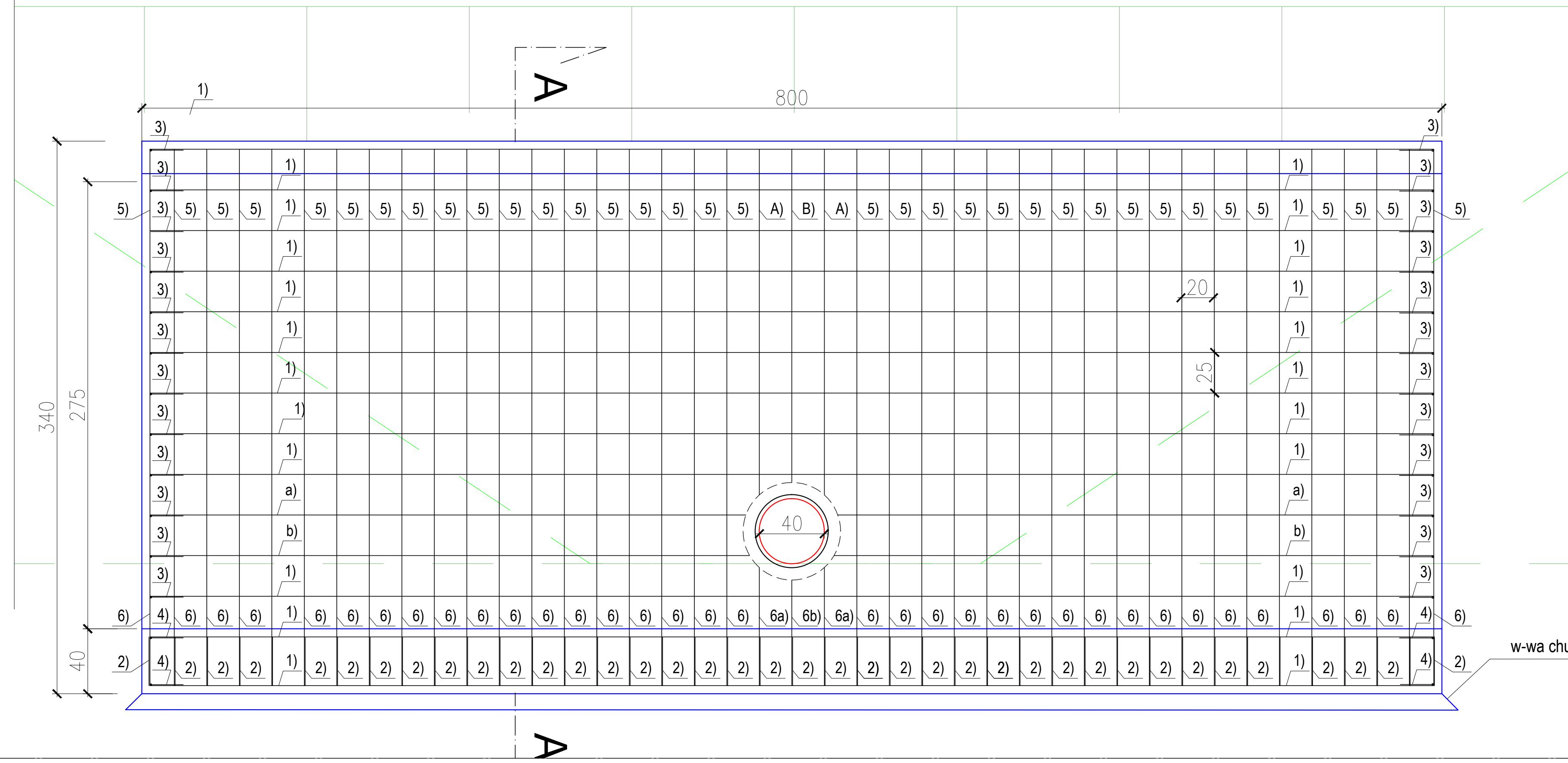
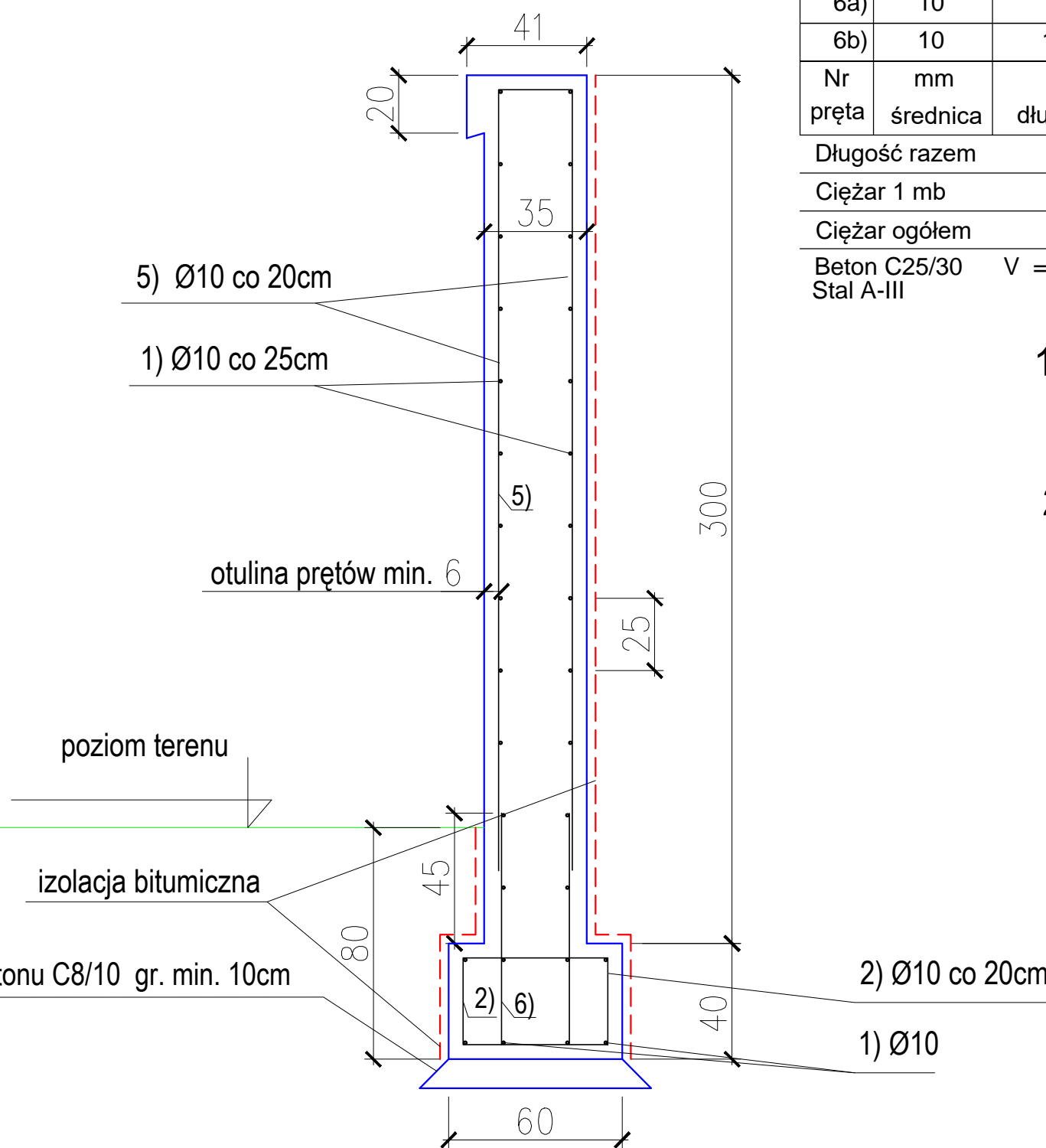


Ściana czołowa wlotu/wylotu
Skala 1:20

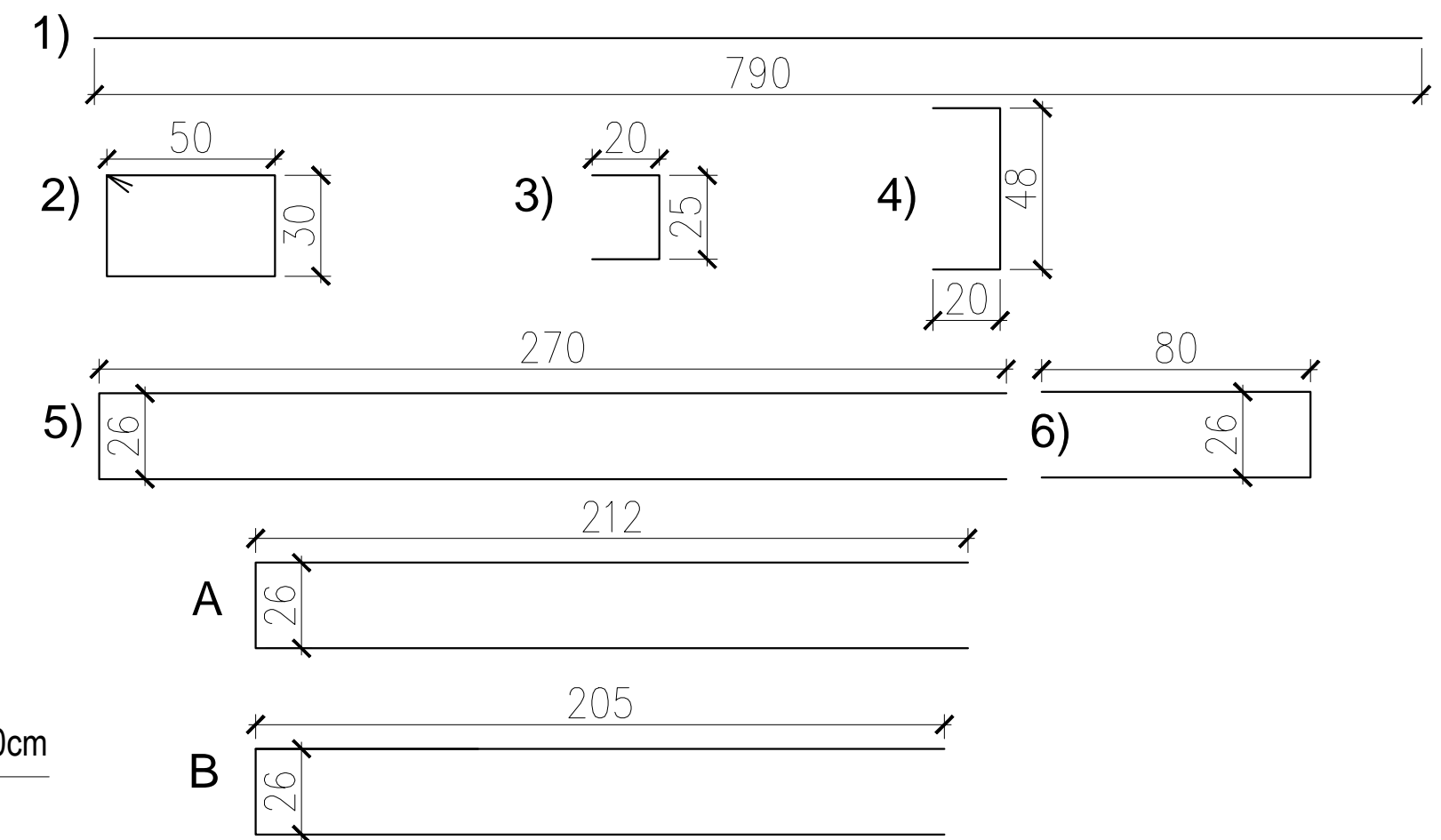


Przekrój A-A
Skala 1:20

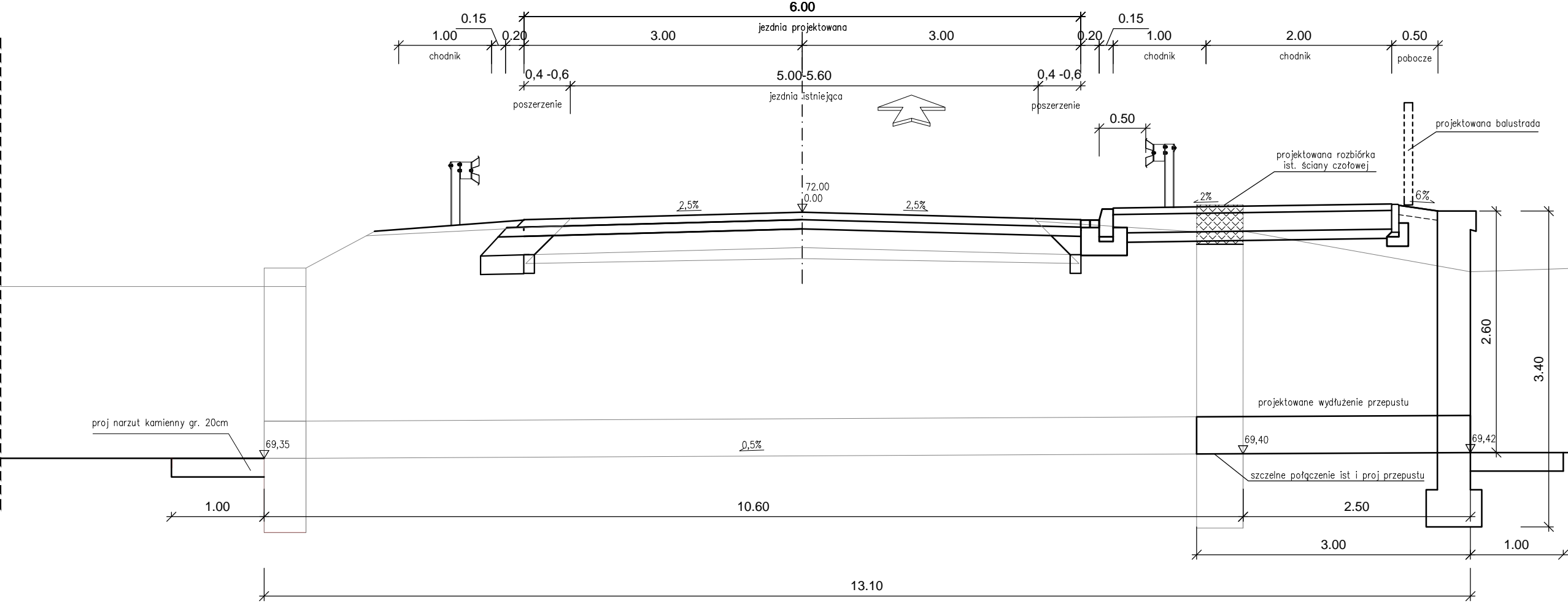


Zestawienie stali zbrojeniowej na jedną ściankę

1)	10	7,90	22	173,80
a)	10	3,67	4	14,68
b)	10	3,69	4	14,76
2)	10	1,76	40	70,40
3)	10	0,65	24	15,60
4)	10	0,88	4	3,52
5)	10	5,66	38	215,08
6)	10	1,86	38	70,68
A)	10	4,50	4	18,00
B)	10	4,36	2	8,72
6a)	10	1,72	4	6,88
6b)	10	1,56	2	3,12
Nr pręta	mm	m	szt.	m
Długość razem			m	615,24
Ciężar 1 mb			kg/m	0,617
Ciężar ogółem			kg	379,60
Beton C25/30			V = 10,56m³	
Stal A-III				



PRZEBUDOWA PRZEPUSTU W KM 1+381,50



STUDIO PROJEKTOWE PE-DRO
Piotr Mańczak
64-500 Szamotuły, ul. Łazurowa 10

OBIEKT:
PRZEBUDOWA DRUGI POWIATOWEJ NR 1845P, NOWA WIEŚ – SZAMOTULY OD SKRZYŻOWANIA
Z DRUGĄ POWIATOWĄ NR 1899P DO SKRZYŻOWANIA Z DRUGĄ POWIATOWĄ NR 1850P

INWESTOR:
POWIAT SZAMOTULSKI
ZARZĄD DRÓG POWIATOWYCH W SZAMOTULACH
UL. BOLESŁAWA CHROBREGO 6
64-500 SZAMOTULY

STADIUM: PROJEKT TECHNICZNY
TEMAT RYSUNKU: PRZEBUDOWA PRZEPUSTU W KM 1+381,50
PROJEKTOWAŁ: mgr inż. Piotr Mańczak
WKP/0078/P/000/14
PROJEKTANT: mgr inż. Wojciech Cieszewski
ASYSTENT PROJ: mgr inż. Jacek Weiss
SPRAWDZAJĄCY: mgr inż. Jacek Weiss
7131/183/P/2002

BRANŻA: DROGOWA
SKALA: 1:50
1:20
DATA: 06.2023
NR RYS: 09
PODPIŚCIE